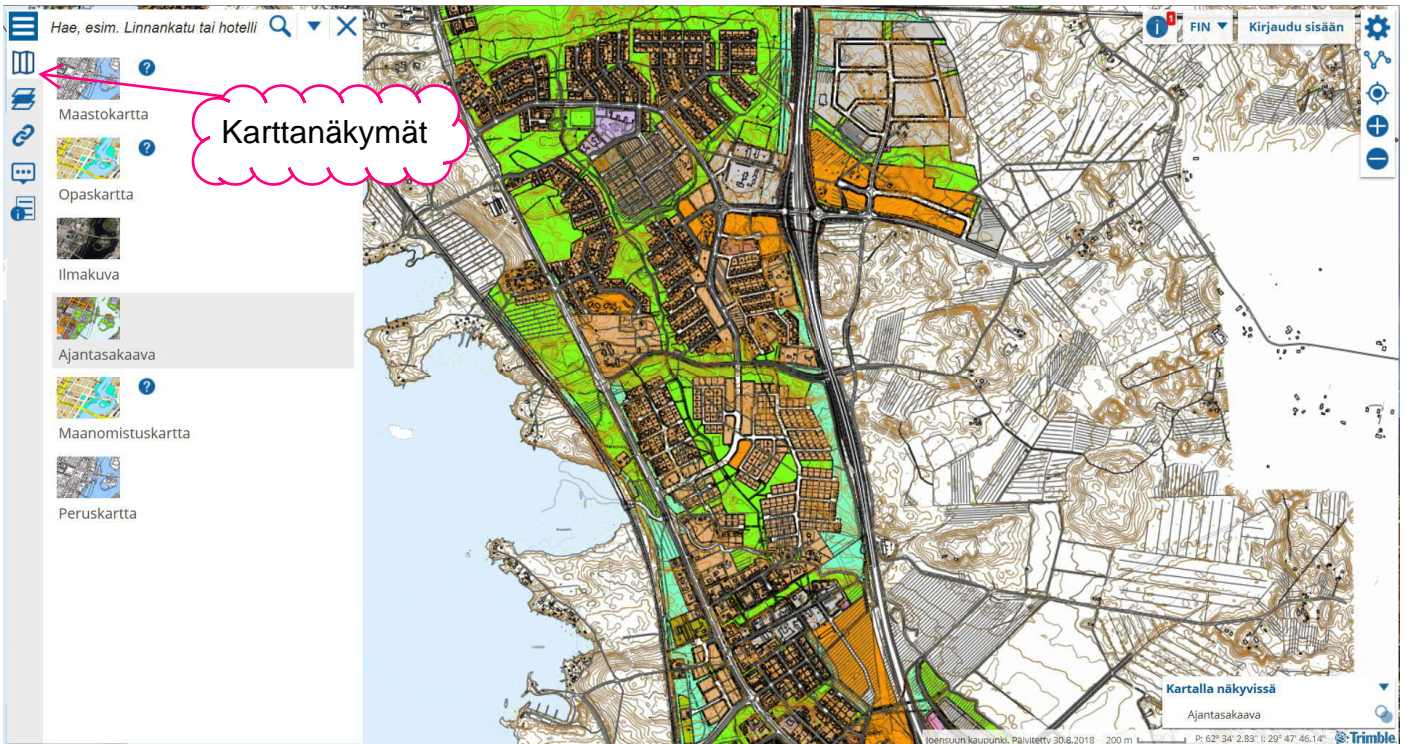
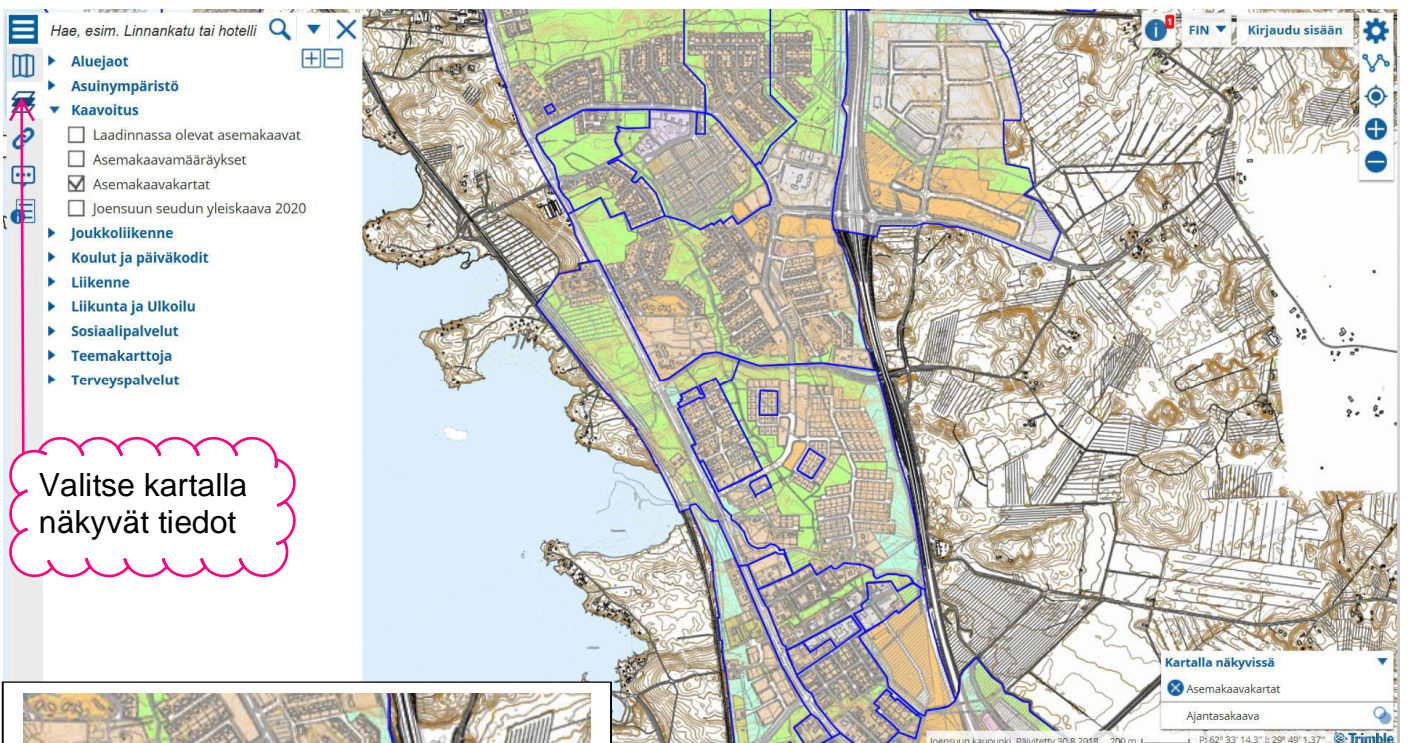


Kaavakartan tulostaminen karttapalvelusta

1. Valitse karttanäkymäksi ajantasakaava.



2. Valitse kartalta näkyviksi kohteiksi asemakaavakartat. Eri asemakaavat on rajattu sinisellä. Hiirtä liikuttaessa, valittavana kaava muuttuu keltaikseksi.



Valitse kartalla näkyvät tiedot



3. Klikkaa kaavaa. Avautuu valikko, josta alinna olevaa osoitetta klikkaamalla, avautuu kaavakartta. Kartan voi tallentaa ja tulostaa.